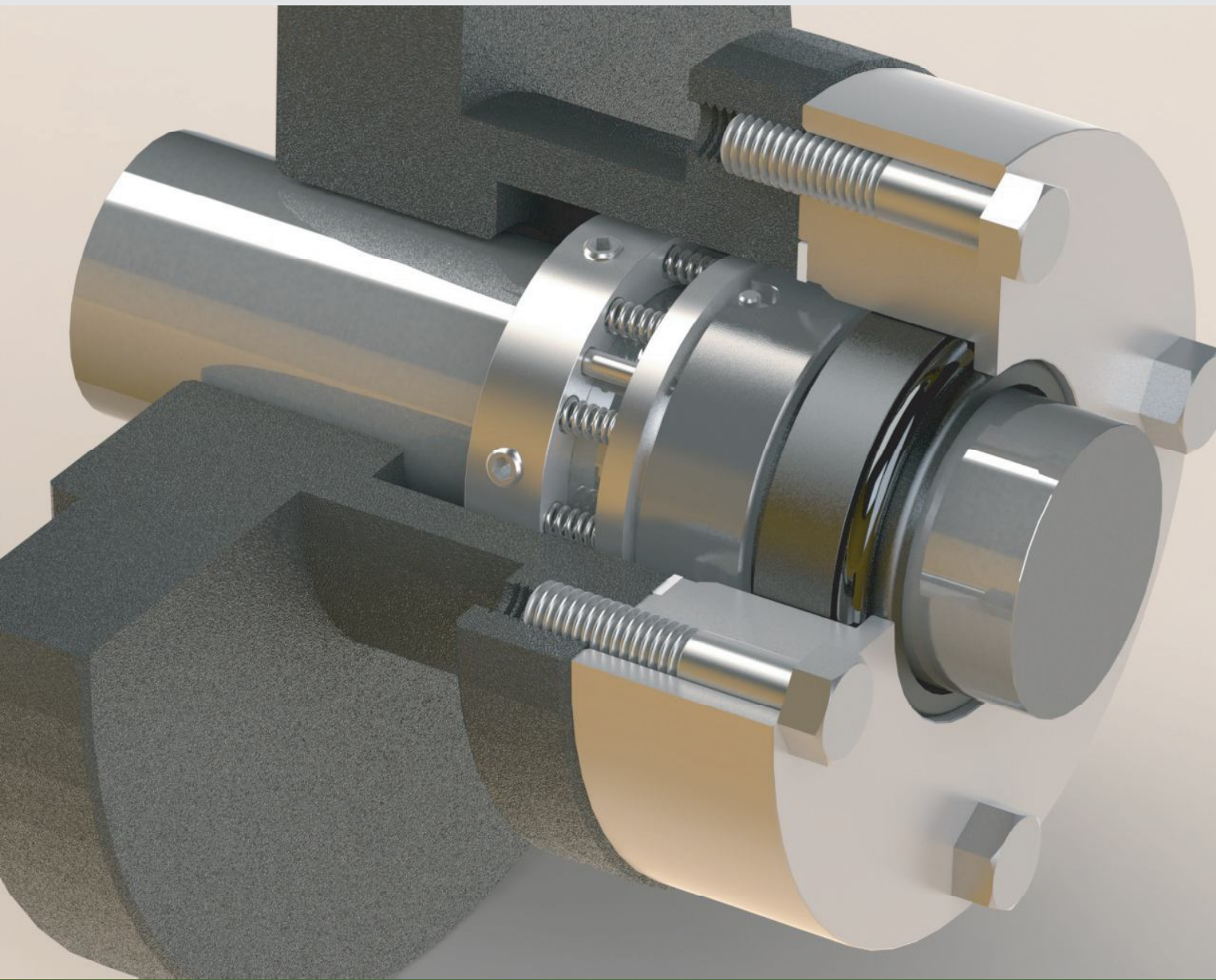
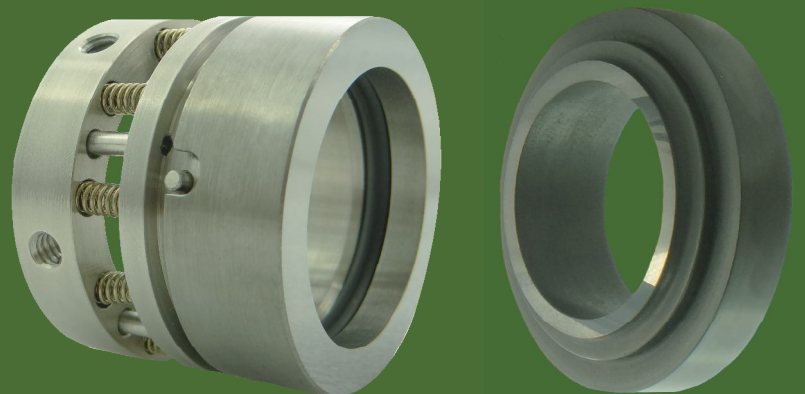


Tan Seal



Sello Mecánico  
Tipo U0, UV, UOB y UVB



## Materiales de Construcción

### Partes Metálicas

Acero Inoxidable 316ss  
Hastelloy "B o C"  
Titanio

### Sello Secundario

Teflón  
Teflón/FIVI

### Caras de Contacto

Carbón  
Carburo de Silicio  
Carburo de Tungsteno  
Cerámica  
Ni-resist

### Elásticos

Buna-N  
EPDM  
Vitón (Fluorelastómero)  
Chemraz, Kalrez  
(Perfluorelastómeros)  
Neopreno  
Aflas

## Rangos de Operación

### Presión:

Montaje Interior hasta  
17.5 Kg/cm<sup>2</sup>

Montaje Exterior  
2.5 Kg/cm<sup>2</sup>

### Temperatura:

U0 = -40°C a 290°C

UV = -40 a 204°C

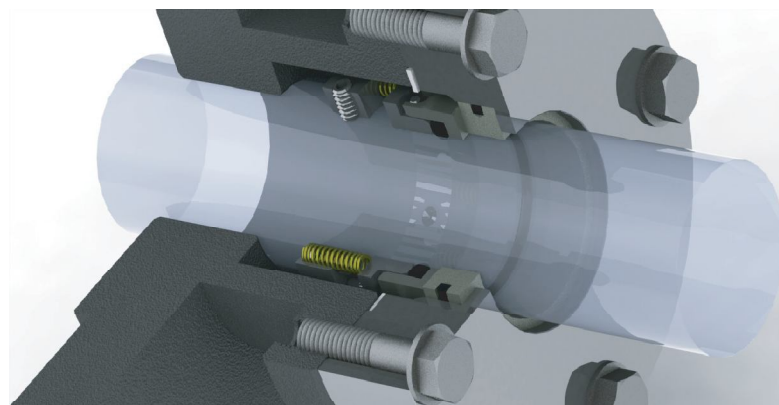
Velocidad: 4500 fpm

## Sello Mecánico Tipo U0 y UV

El Sello mecánico tipo U0 está diseñado para servicios generales, bajas presiones con una gama muy amplia de fluidos y selección de materiales.

Pueden instalarse dentro o fuera de la caja de estoperos y utiliza un anillo "O" como sello de la flecha. El montaje interior puede utilizarse en presiones hasta de 17.5 kg/cm<sup>2</sup> y en montaje exterior su presión máxima de trabajo se limita a 2.5 Kg/cm<sup>2</sup>

El sello mecánico UV se utiliza para las mismas presiones que el sello U0, pero cubriendo todos los servicios corrosivos a un bajo costo.



## Sello Mecánico Tipo UOB y UVB

El sello mecánico UOB para montaje interior está especialmente diseñado para servicios de altas presiones, adecuado para trabajar a más de 40 Kg/cm<sup>2</sup>

La unidad de compresión puede fabricarse en la mayoría de las aleaciones metálicas maquinables.

El sello UVB se utiliza para las mismas presiones que el sello UOB, pero cubriendo todos los servicios corrosivos a un bajo costo.

Se pueden fabricar en cartucho para facilitar la instalación y con arreglo de sello doble para operar productos tóxicos, corrosivos e inflamables.



# Tan Seal

Materiales de  
Construcción

Partes Metálicas

Acero Inoxidable 316ss

Hastelloy "B o C"

Titanio

Sello Secundario

Teflón

Teflón/FIVI

Caras de Contacto

Carbón

Carburo de Silicio

Carburo de Tungsteno

Cerámica

Ni-resist

Elástomeros

Buna-N

EPDM

Vitón (Fluorelastómero)

Chemraz, Kalrez

(Perfluorelastómeros)

Neopreno

Aflas

Rangos de Operación

Presión:

Hasta 42.2 Kg/cm<sup>2</sup>

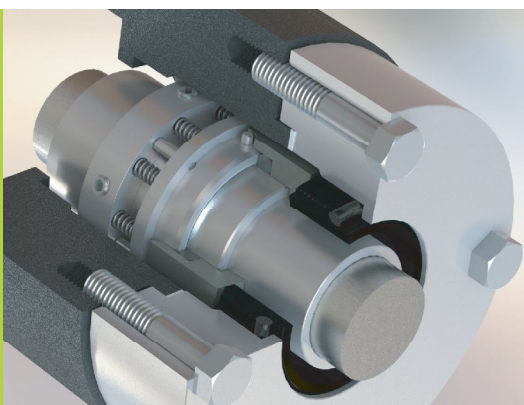
Temperatura:

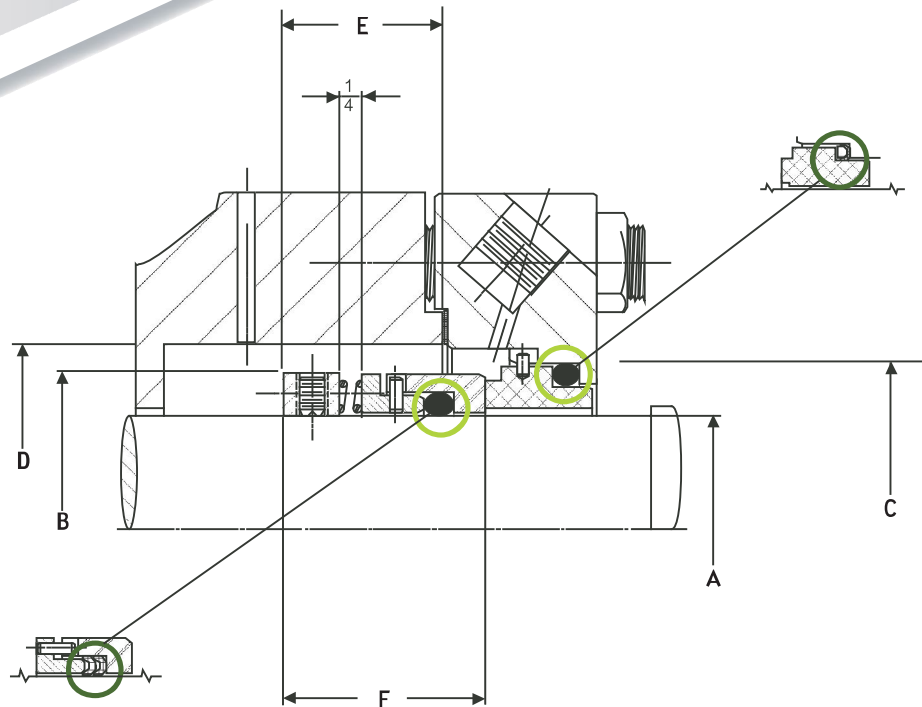
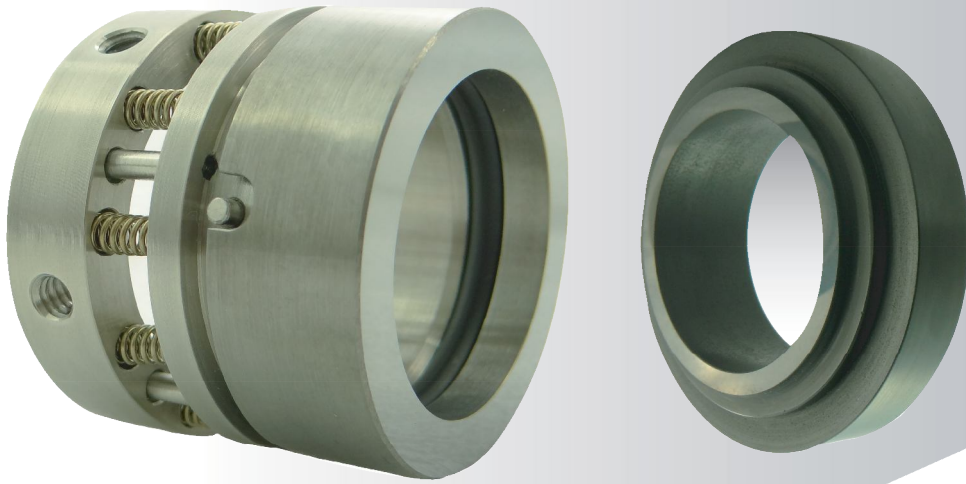
UOB= -40°C a 290°C

UVB= -40 a 204°C

Velocidad:

4500 fpm





## SELLO MECANICO TIPO UO y UV

A	B	C	D	E	F
1 1/8"	1 11/16"	1 7/8"	2"	1 1/4"	1 5/8"
1 1/4"	1 13/16"	2"	2 1/8"	1 1/4"	1 5/8"
1 3/8"	1 15/16"	2 1/8"	2 1/4"	1 1/4"	1 5/8"
1 1/2"	2 1/16"	2 1/4"	2 3/8"	1 1/4"	1 5/8"
1 5/8"	2 5/16"	2 3/8"	2 1/2"	1 3/8"	1 3/4"
1 3/4"	2 3/8"	2 1/2"	2 5/8"	1 3/8"	1 3/4"
1 7/8"	2 9/16"	2 5/8"	2 3/4"	1 3/8"	1 3/4"
2"	2 11/16"	2 3/4"	2 7/8"	1 3/8"	1 3/4"
2 1/8"	2 13/16"	2 7/8"	3"	1 3/8"	1 3/4"
2 1/4"	2 15/16"	3"	3 1/8"	1 3/8"	1 3/4"
2 3/8"	3 1/16"	3 1/8"	3 1/4"	1 3/8"	1 3/4"
2 1/2"	3 3/16"	3 1/4"	3 3/8"	1 3/8"	1 3/4"
2 5/8"	3 5/16"	3 3/8"	3 1/2"	1 3/8"	1 3/4"
2 3/4"	3 7/16"	3 1/2"	3 5/8"	1 3/8"	1 3/4"
2 7/8"	3 9/16"	3 5/8"	3 3/4"	1 3/8"	1 3/4"
3"	3 11/16"	3 3/4"	3 7/8"	1 3/8"	1 3/4"
3 1/8"	4"	4 1/16"	4 3/16"	1 3/8"	1 3/4"
3 1/4"	4 1/8"	4 3/16"	4 5/16"	1 3/8"	1 3/4"
3 3/8"	4 1/4"	4 5/16"	4 7/16"	1 3/8"	1 3/4"
3 1/2"	4 3/8"	4 7/16"	4 9/16"	1 3/8"	1 3/4"

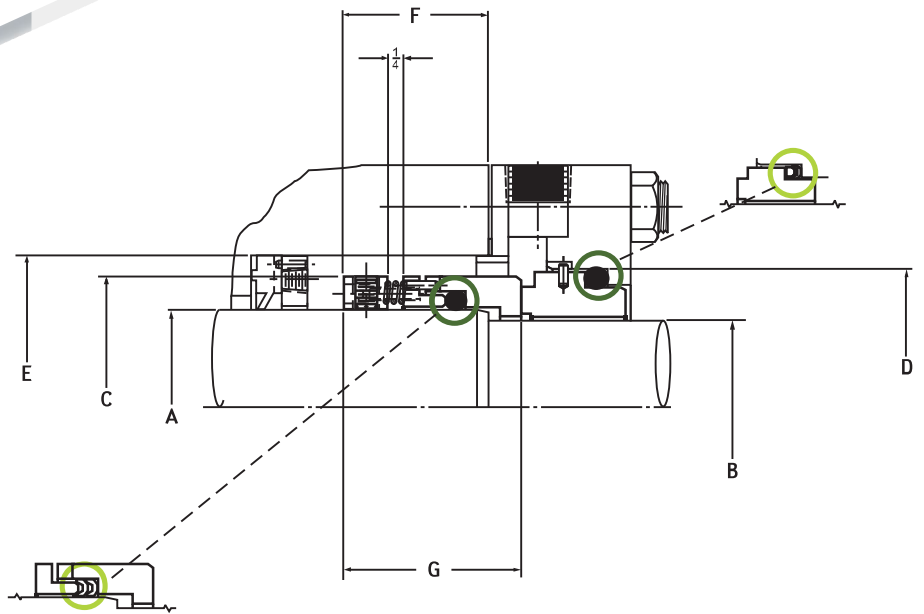
### Tipo UO y UV

 Arreglo tipo O ring

 Arreglo tipo V ring



Tipo UOB



## SELLO MECANICO TIPO UOB y UVB

A	B	C	D	E	F	G
1 1/8"	7/8"	1 11/16"	1 7/8"	2"	19/16"	1 15/16"
1 1/4"	1"	1 13/16"	2"	2 1/8"	19/16"	1 15/16"
1 3/8"	1 1/8"	1 15/16"	2 1/8"	2 1/4"	19/16"	1 15/16"
1 1/2"	1 1/4"	2 1/16"	2 1/4"	2 3/8"	19/16"	1 15/16"
1 5/8"	1 3/8"	2 5/16"	2 3/8"	2 1/2"	1 11/16"	2 1/16"
1 3/4"	1 1/2"	2 3/8"	2 1/2"	2 5/8"	1 11/16"	2 1/16"
1 7/8"	1 5/8"	2 9/16"	2 5/8"	2 3/4"	1 11/16"	2 1/16"
2"	1 3/4"	2 11/16"	2 3/4"	2 7/8"	1 11/16"	2 1/16"
2 1/8"	1 7/8"	2 13/16"	2 7/8"	3"	1 11/16"	2 1/16"
2 1/4"	2"	2 15/16"	3"	3 1/8"	1 11/16"	2 1/16"
2 3/8"	2 1/8"	3 1/16"	3 1/8"	3 1/4"	1 11/16"	2 1/16"
2 1/2"	2 1/4"	3 3/16"	3 1/4"	3 3/8"	1 11/16"	2 1/16"
2 5/8"	2 3/8"	3 5/16"	3 3/8"	3 1/2"	1 11/16"	2 1/16"
2 3/4"	2 1/2"	3 7/16"	3 1/2"	3 5/8"	1 11/16"	2 1/16"
2 7/8"	2 5/8"	3 9/16"	3 5/8"	3 3/4"	1 11/16"	2 1/16"
3"	2 3/4"	3 11/16"	3 3/4"	3 7/8"	1 11/16"	2 1/16"
3 1/8"	2 7/8"	4"	4 1/16"	4 3/16"	1 11/16"	2 1/16"
3 1/4"	3"	4 1/8"	4 3/16"	4 5/16"	1 11/16"	2 1/16"
3 3/8"	3 1/8"	4 1/4"	4 5/16"	4 7/16"	1 11/16"	2 1/16"
3 1/2"	3 1/4"	4 3/8"	4 7/16"	4 9/16"	1 11/16"	2 1/16"

Tipo UVB

-  Arreglo tipo O ring
-  Arreglo tipo V ring



[www.tankseal.com.mx](http://www.tankseal.com.mx)

Planta Mérida, Yuc  
Tel. (999) 946-16-01  
(999) 946-15-89  
Calle 17 no. 323 Cd. Industrial  
[contacto@tankseal.com.mx](mailto:contacto@tankseal.com.mx)  
[ventas@tankseal.com.mx](mailto:ventas@tankseal.com.mx)

Oficina Salamanca, Gto  
[salamanca@tankseal.com.mx](mailto:salamanca@tankseal.com.mx)

Oficina Coatzacoalcos, Ver  
Tel (921) 156-69-04  
[coatzacoalcos@tankseal.com.mx](mailto:coatzacoalcos@tankseal.com.mx)

Oficina Altamira, Tams  
Tel (833) 217-33-80  
[altamira@tankseal.com.mx](mailto:altamira@tankseal.com.mx)