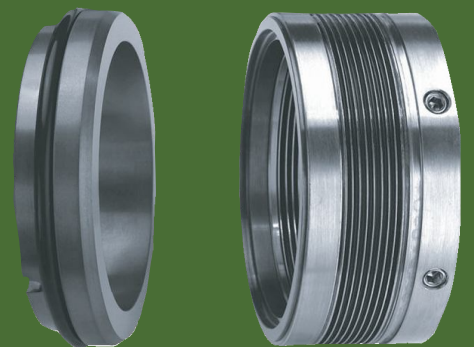


Sello Mecánico Tipo MOR, MGR, MGF



Materiales de Construcción

Partes Metálicas

Acero Inoxidable 316ss
Hastelloy C ó B
Inconel
AM-350

Caras de contacto

Carbón CNFJ
Carburo de Tungsteno
Carburo de Silicio

Elastómeros

Fluorelastómeros
(Vitón)
Perfluorelastómeros
(Chemraz) (Kalrez)
EPR (Etileno Propileno)
AFLAS

Rangos de Operación

Presión:
300 PSI (20 bar)

Temperatura:
Máxima 204°C

Velocidad:
4500fpm (22 m/sec)



Sello Mecánico Tipo MOR

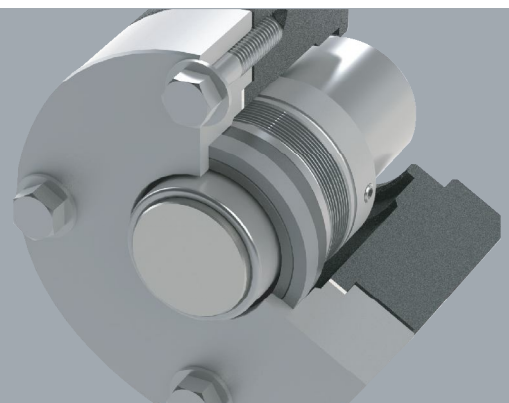
El Sello mecánico tipo MOR tiene un rendimiento superior, cuando hay sólidos en suspensión, ya que gracias a su fuelle metálico elimina los problemas tradicionales de atascamiento del empaque de la cara rotativa y el posible desgaste de la flecha ya que el empaque de elastómero permanece fijo.

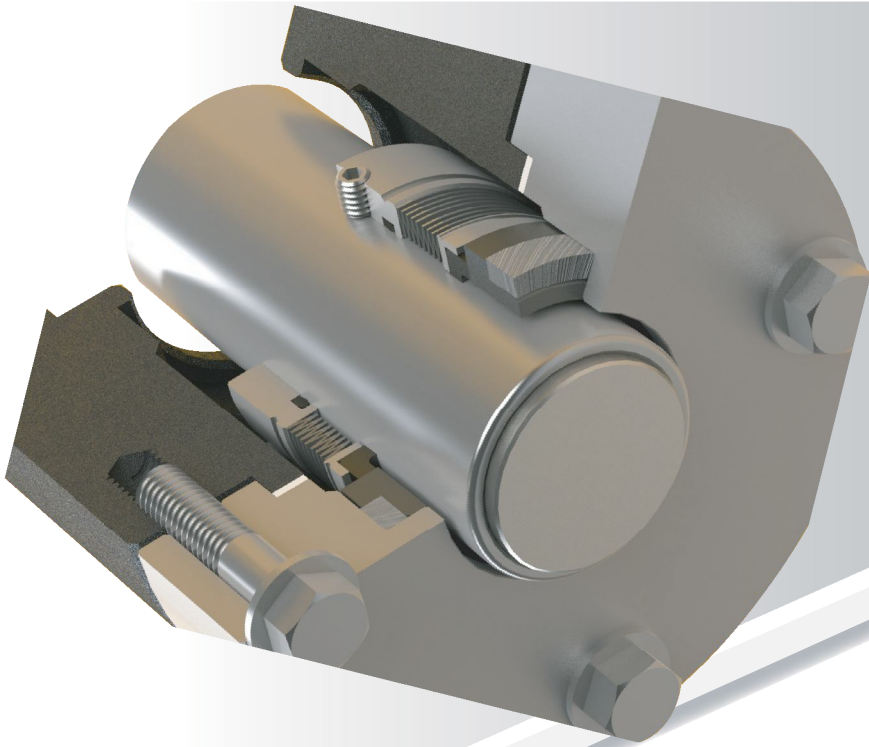
El sello está balanceado hidráulicamente por lo que permite manejar mayor presión sin que exista aumento de temperatura. Tiene un cierre uniforme, gracias al empuje del fuelle metálico en toda su circunferencia.

Se puede diseñar el fuelle metálico de doble lana para aplicaciones con mayor presión y con material de Hastelloy C, Inconel 718, para utilizar en aplicaciones corrosivas.

Se puede fabricar en cartucho para facilitar la instalación y con arreglo de sello doble para operar productos tóxicos, corrosivos e inflamables.

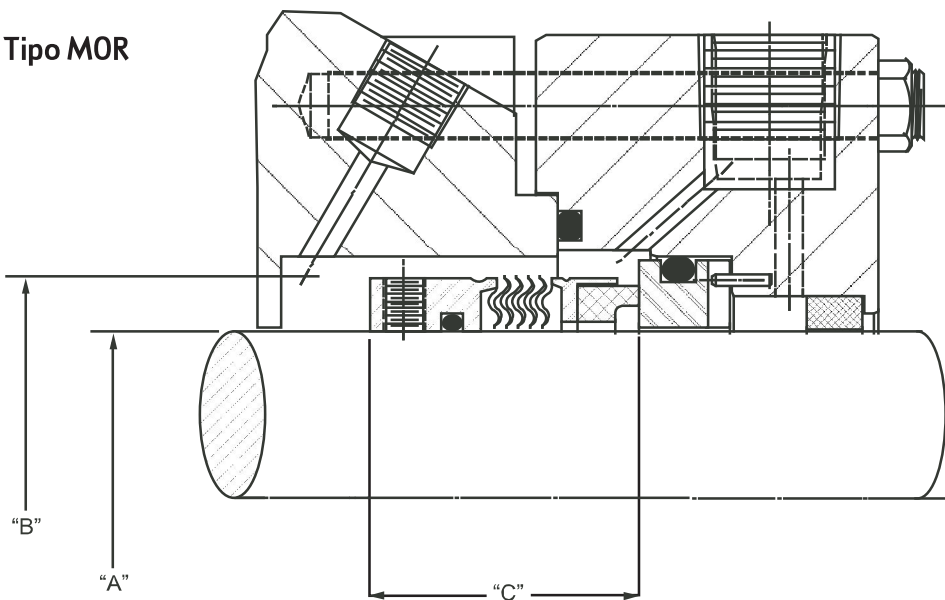
Tipo MOR





SELLO MECANICO TIPO MOR

Tipo MOR



A	B	C
0.750"	1.312"	1.250"
0.875"	1.457"	1.250"
1.000"	1.457"	1.250"
1.125"	1.687"	1.250"
1.250"	1.812"	1.312"
1.250"	1.694"	1.312"
1.375"	1.937"	1.437"
1.500"	2.062"	1.437"
1.500"	1.944"	1.437"
1.625"	2.187"	1.437"
1.750"	2.312"	1.437"
1.875"	2.437"	1.500"
2.000"	2.562"	1.500"
2.125"	2.687"	1.500"
2.250"	2.812"	1.562"
2.375"	2.937"	1.562"
2.500"	3.187"	1.562"
2.625"	3.312"	1.625"
2.750"	3.437"	1.625"
2.875"	3.625"	1.687"
3.000"	3.750"	1.687"
3.125"	3.875"	1.750"
3.250"	4.000"	1.750"
3.375"	4.125"	1.750"
3.500"	4.250"	1.875"
3.625"	4.375"	1.875"
3.750"	4.500"	1.875"
3.875"	4.625"	1.875"
4.000"	4.750"	1.875"
4.125"	5.125"	1.875"
4.250"	5.125"	1.875"
4.375"	5.375"	1.875"
4.500"	5.375"	1.875"
4.625"	5.625"	1.875"
4.750"	5.625"	1.875"

Sello Mecánico Tipo MGR

El Sello Mecánico tipo MGR es recomendado para aplicaciones de alta temperatura, ya que utiliza un empaque de grafoil (grafito) que permite trabajar a temperatura de más de 400°C.

Se puede diseñar el fuelle metálico de doble lana para aplicaciones con mayor presión y con material de Hastelloy C, Inconel 718, para utilizar en aplicaciones corrosivas.

Se puede fabricar en cartucho para facilitar la instalación y con arreglo de sello doble para operar productos tóxicos, corrosivos e inflamables.

TanSeal

Materiales de
Construcción

Partes Metálicas

Acero Inoxidable 316ss
Hastelloy C ó B
Inconel
AM-350

Caras de contacto

Carbón CNFJ
Carburo de Tungsteno
Carburo de Silicio

Sellos secundarios

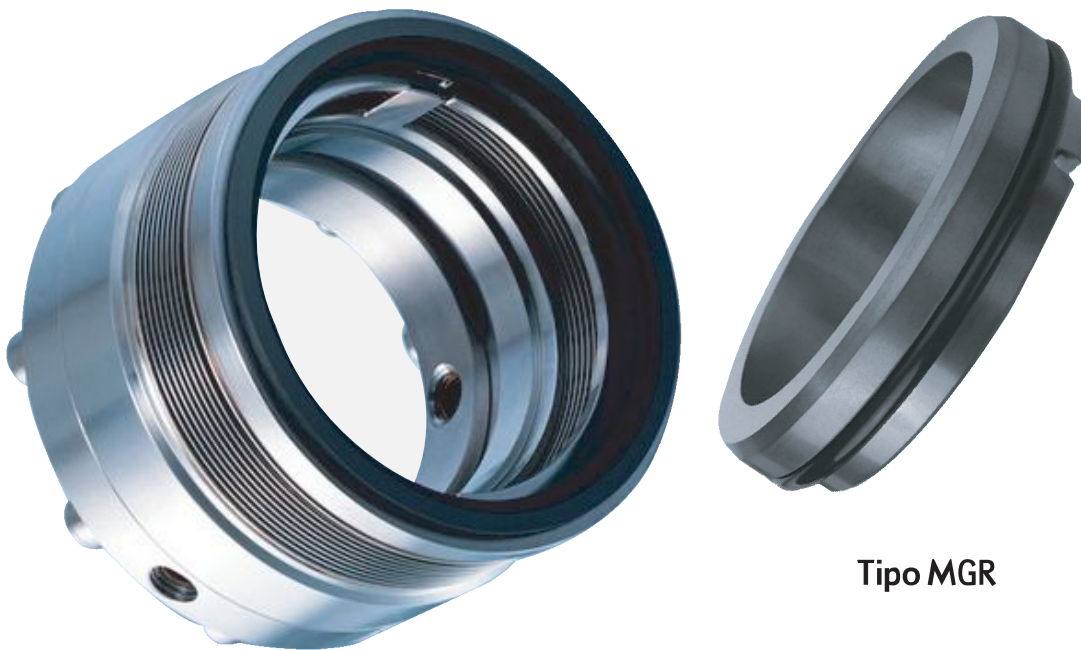
Perfluorelastómeros
(Chemraz) (Kalrez)
Grafoil
Flexitallic

Tipo MGR

Con empaque Grafoil

Tipo MMR

Con empaque Metálico



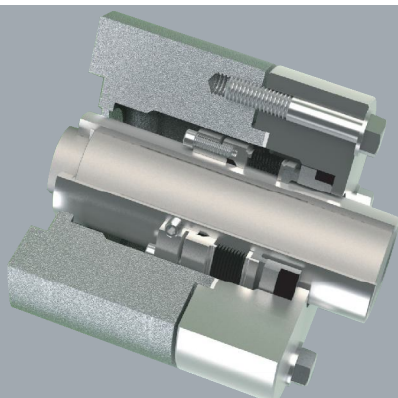
Tipo MGR

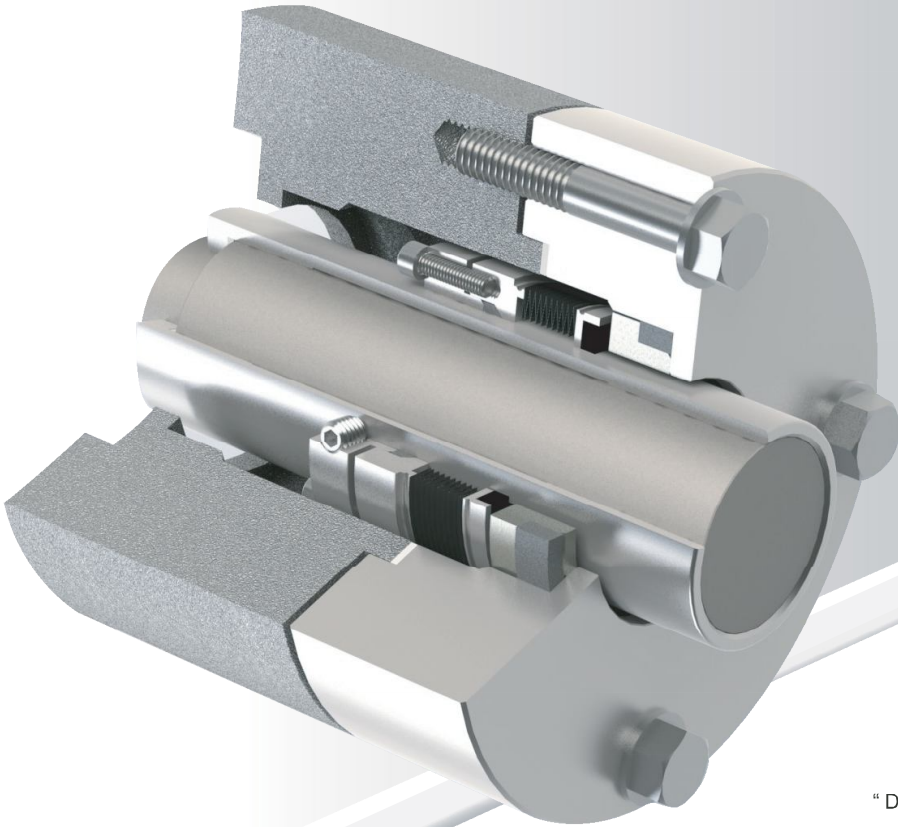
Rangos de Operación

Presión
300 PSI(20 bar)

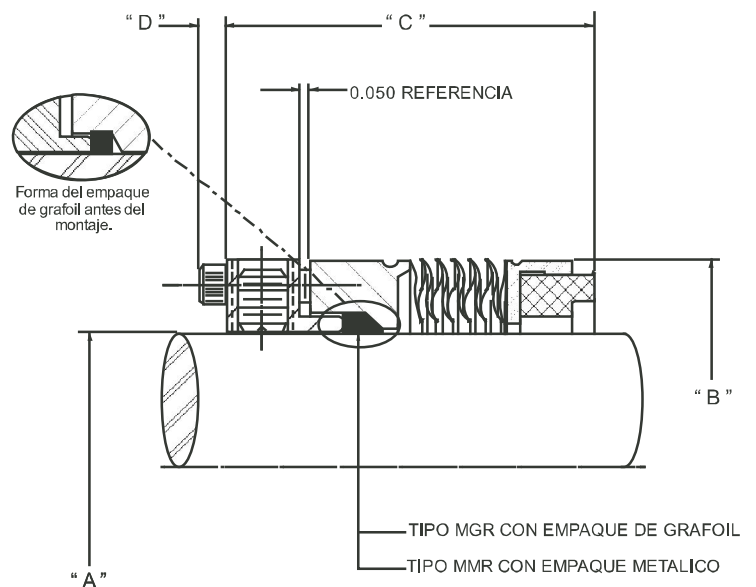
Temperatura
Máxima 426°C

Velocidad:
4500fpm (22 m/sec)





Tipo MGR



SELLO MECANICO TIPO MGR

A	B	C	D
1,000"	1,562"	1,687"	0,125"
1,125"	1,687"	1,562"	0,125"
1,250"	1,812"	1,687"	0,125"
1,375"	1,937"	1,750"	0,125"
1,500"	2,170"	1,750"	0,164"
1,625"	2,295"	1,750"	0,164"
1,750"	2,420"	1,750"	0,164"
1,875"	2,545"	1,750"	0,164"
2,000"	2,670"	1,750"	0,164"
2,125"	2,795"	1,875"	0,164"
2,250"	2,920"	1,875"	0,164"
2,375"	3,045"	1,875"	0,164"
2,500"	3,187"	1,875"	0,164"
2,625"	3,312"	1,875"	0,164"
2,750"	3,437"	1,875"	0,164"
2,875"	3,625"	1,875"	0,190"
3,000"	3,750"	1,875"	0,190"
3,125"	3,875"	1,875"	0,190"
3,250"	3,875"	1,875"	0,190"
3,375"	4,125"	1,875"	0,190"
3,500"	4,250"	1,875"	0,190"
3,625"	4,375"	1,875"	0,190"
3,750"	4,500"	1,875"	0,190"
3,875"	4,625"	1,850"	0,190"
4,000"	4,750"	1,875"	0,190"
4,125"	5,125"	2,000"	0,250"
4,250"	5,125"	2,000"	0,250"
3,375"	5,375"	2,000"	0,250"
4,500"	5,375"	2,000"	0,250"
4,625"	5,625"	2,000"	0,250"
4,750"	5,625"	2,000"	0,250"

Materiales de Construcción

Partes Metálicas

Acero Inoxidable 316ss
Hastelloy C ó B
Inconel
AM-350

Caras de contacto

Carbón CNFJ
Carburo de Tungsteno
Carburo de Silicio

Sellos secundarios

Perfluorelastómeros
(Chemraz) (Kalrez)
Grafoil
Flexitallic

Rangos de Operación

Presión:
300 PSI (20 bar)

Temperatura:
Máxima 426°C

Velocidad:
4500fpm (22 m/sec)

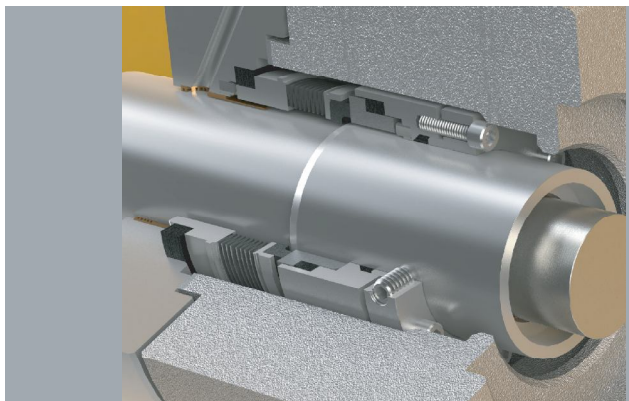


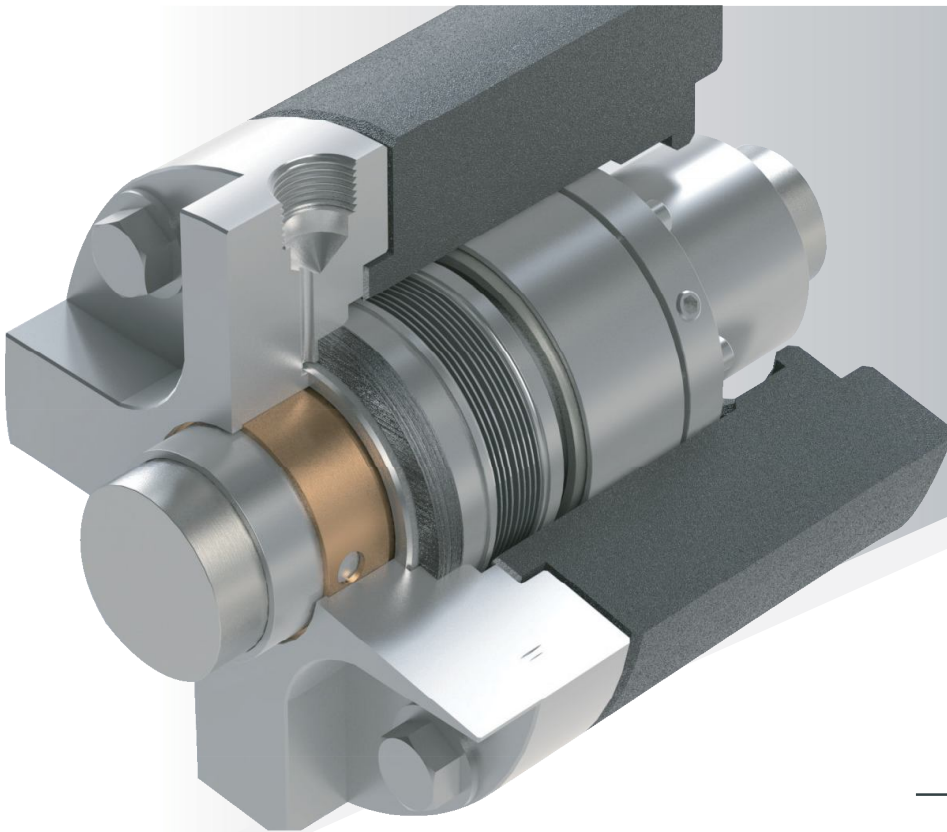
Sello Mecánico Tipo MGF

El sello mecánico MGF está diseñado para trabajar a altas velocidades, ya que el fuelle metálico permanece fijo, de igual forma es recomendado para aplicaciones de alta temperatura, ya que utiliza un empaque de grafoil (grafito) que permite trabajar a temperatura de más de 400°C.

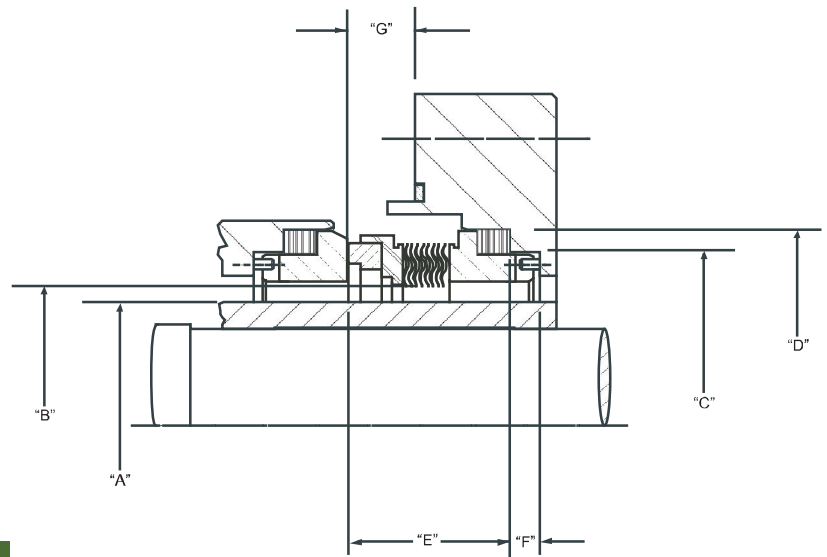
Se puede diseñar el fuelle metálico de doble lana para aplicaciones con mayor presión y con material de Hastelloy C, Inconel 718, para utilizar en aplicaciones corrosivas.

Se puede fabricar en cartucho para facilitar la instalación y con arreglo de sello doble para operar productos tóxicos, corrosivos e inflamables.





Tipo MGF



SELLO MECANICO TIPO MGF

A	B	C	D	E	F	G
.875"	1.053"	1.384"	1.625"	1.136"	.240"	.375"
1.000"	1.187"	1.509"	1.750"	1.136"	.240"	.375"
1.125"	1.306"	1.634"	1.875"	1.136"	.240"	.375"
1.250"	1.437"	1.759"	2.000"	1.136"	.240"	.375"
1.375"	1.556"	1.884"	2.125"	1.136"	.240"	.375"
1.500"	1.687"	2.134"	2.375"	1.189"	.251"	.375"
1.625"	1.812"	2.134"	2.375"	1.220"	.251"	.405"
1.750"	1.937"	2.259"	2.500"	1.252"	.251"	.438"
1.875"	2.062"	2.384"	2.625"	1.252"	.251"	.438"
2.000"	2.187"	2.509"	2.750"	1.283"	.251"	.469"
2.125"	2.312"	2.759"	3.000"	1.315"	.300"	.469"
2.250"	2.437"	2.884"	3.125"	1.346"	.300"	.500"
2.375"	2.562"	3.009"	3.250"	1.377"	.300"	.531"
2.500"	2.687"	3.134"	3.375"	1.408"	.300"	.562"
2.625"	2.812"	3.259"	3.500"	1.441"	.341"	.562"
2.750"	3.000"	3.378"	3.750"	1.606"	.225"	.625"
2.875"	3.125"	3.503"	3.875"	1.606"	.225"	.625"
3.000"	3.250"	3.628"	4.000"	1.606"	.225"	.625"
3.125"	3.375"	3.753"	4.125"	1.606"	.225"	.625"
3.250"	3.500"	3.878"	4.250"	1.606"	.225"	.625"
3.375"	3.625"	4.003"	4.375"	1.606"	.225"	.625"
3.500"	3.750"	4.128"	4.500"	1.648"	.271"	.625"
3.625"	3.875"	4.253"	4.625"	1.648"	.271"	.625"
3.750"	4.000"	4.378"	4.750"	1.648"	.271"	.625"
3.875"	4.125"	4.503"	4.875"	1.648"	.271"	.625"



www.tankseal.com.mx

Planta Mérida, Yuc
Tel. (999) 9461601
(999) 9461589
Calle 17 no. 323 Cd. Industrial
contacto@tankseal.com.mx
ventas@tankseal.com.mx

Oficina Salamanca, Gto
salamanca@tankseal.com.mx

Oficina Coatzacoalcos, Ver
Tel (921) 156-69-04
coatzacoalcos@tankseal.com.mx

Oficina Altamira, Tams
Tel (833) 217-33-80
altamira@tankseal.com.mx