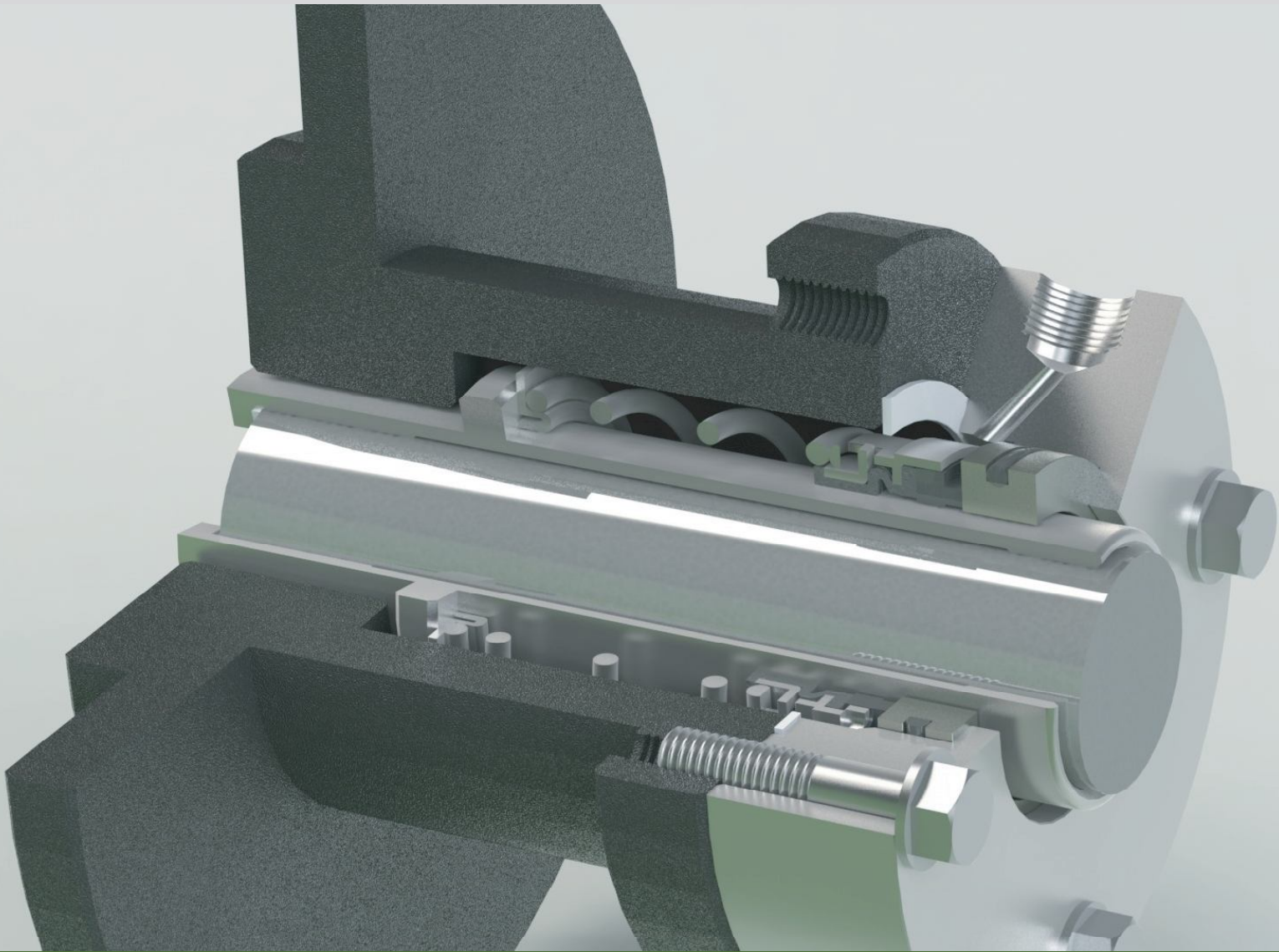


Tan Seal



Sello Mecánico Tipo FH y FHB



Materiales de
Construcción

Partes Metálicas:

Acero Inoxidable 316ss
Hastelloy "C o B"
Titanio

Caras de Contacto:

Carbon CNFJ
Carburo de Tungsteno
Carburo de Silicio
Bronce
Ni-Resist
Cerámica

Elastómeros:

Buna-N
Vitón (Fluorelastómero)
Neopreno

Rangos de Operación

Presión:
125 PSI

Temperatura:
-40°C hasta 205°C

Velocidad:
3600RPM

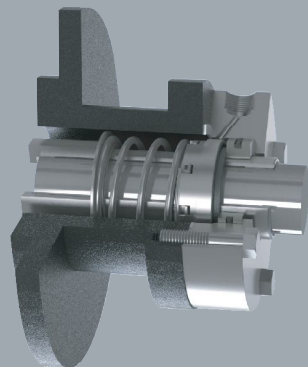


Sello Mecánico Tipo FH

El Sello mecánico tipo FH, es el diseño más básico para todo tipo de servicio, diferentes temperaturas y presiones máximas de 14kg/cm²

Estos sellos están diseñados para un gran número de aplicaciones que incluyen bombas centrífugas, mezcladores, compresores, etc.

Se pueden diseñar en tipo cartucho para facilidad de la instalación



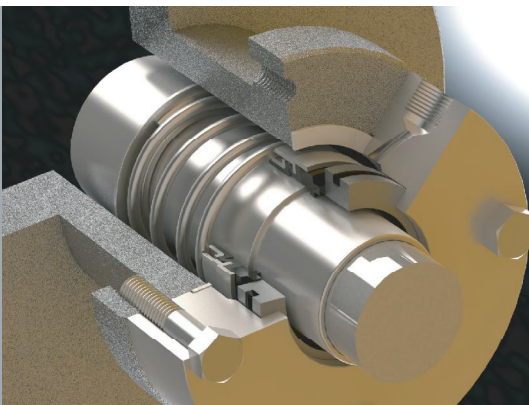
Sello Mecánico Tipo FHB

El Sello mecánico tipo FHB está específicamente diseñado para trabajar a altas presiones.

El sello FHB incorpora en su diseño una cara rotativa balanceada que permite su uso en servicios con presiones máximas hasta de 50k /cm.²

Se usan en todos los servicios generales a diferentes temperaturas.

Se pueden utilizar con un arreglo doble que permite operar productos tóxicos, corrosivos e inflamables



Tan Seal

Materiales de Construcción

Partes Metálicas:

Acero Inoxidable 316ss

Hastelloy "C o B"

Titanio

Caras de Contacto:

Carbon CNFJ

Carburo de Tungsteno,

Carburo de Silicio

Bronce

Ni-Resist

Cerámica

Elastómeros:

Buna-N

Vitón (Fluorelastómero)

Neopreno

Rangos de Operación

Presión:

Hasta 82 bar 1200 PSIG

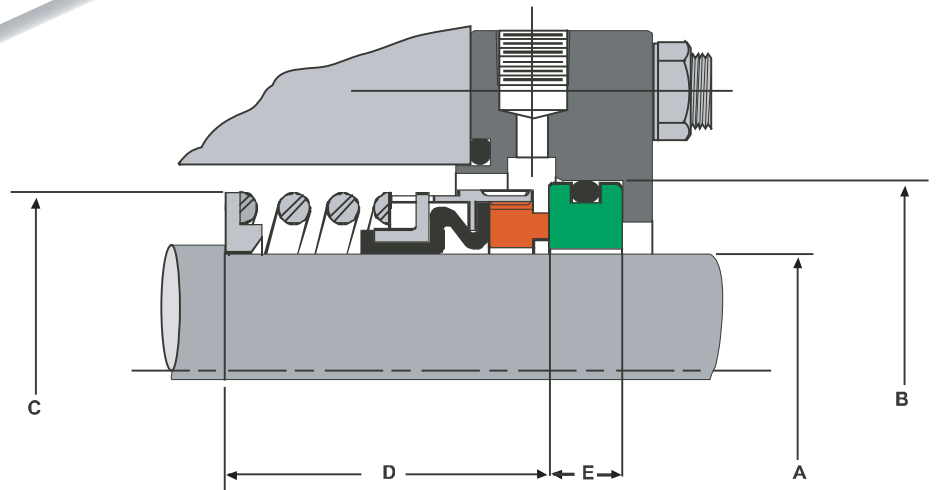
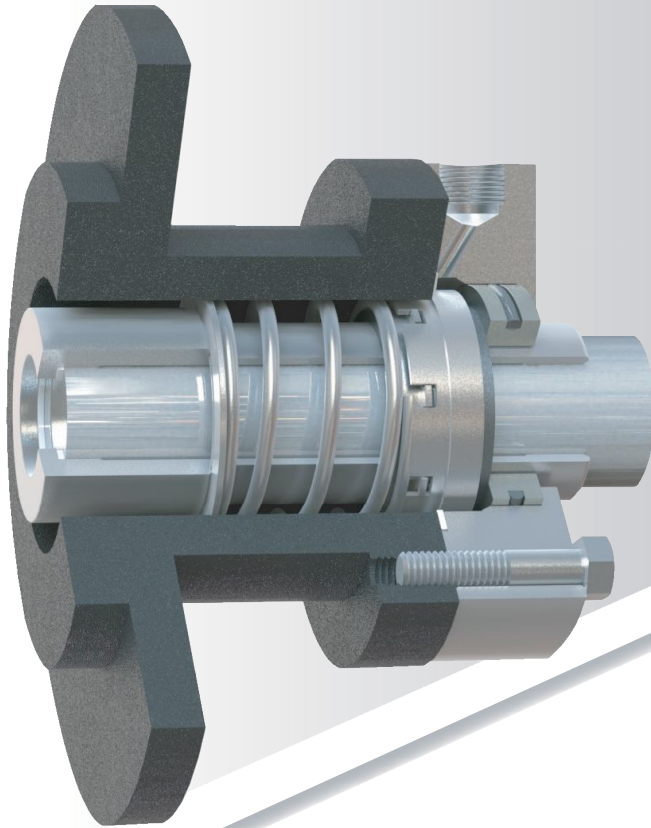
Temperatura:

-40°C hasta 205°C

Velocidad:

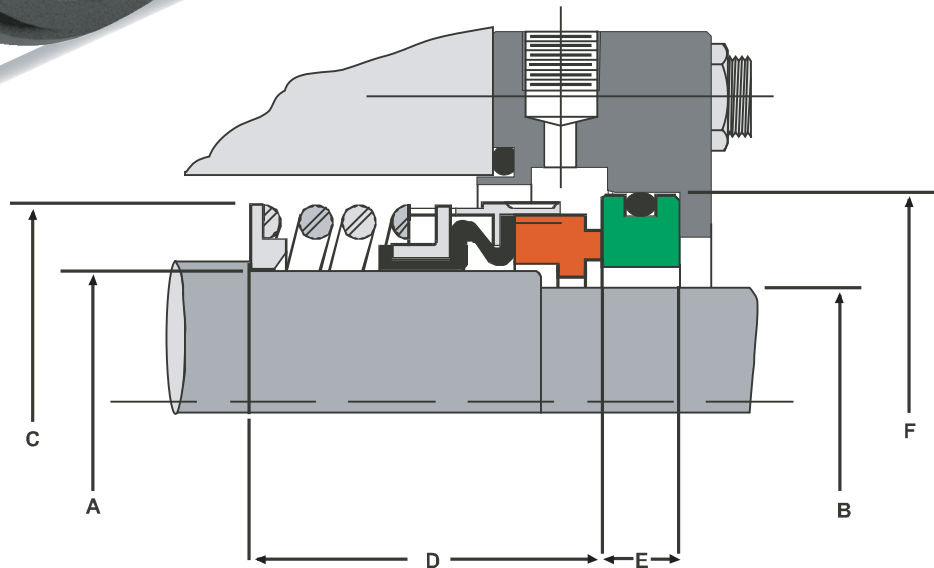
3600 RPM





SELLO MECANICO TIPO FH

A	B	C	D	E
5/8"	1 1/4"	1 3/32"	1 5/16"	5/16"
3/4"	1 3/8"	1 7/32"	1 5/16"	13/32"
7/8"	1 1/2"	1 13/32"	1 3/8"	13/32"
1"	1 5/8"	1 1/2"	1 9/16"	13/32"
1 1/8"	1 3/4"	1 5/8"	1 5/8"	7/16"
1 1/4"	1 7/8"	1 13/16"	1 5/8"	7/16"
1 3/8"	2"	1 7/8"	1 11/16"	7/16"
1 1/2"	2 1/8"	2"	1 11/16"	7/16"
1 5/8"	2 3/8"	2 1/4"	2"	7/16"
1 3/4"	2 1/2"	2 3/8"	2"	1/2"
1 7/8"	2 5/8"	2 1/2"	2 1/8"	1/2"
2"	2 3/4"	2 5/8"	2 1/8"	1/2"
2 1/8"	3"	2 13/16"	2 3/8"	1/2"
2 1/4"	3 1/8"	2 15/16"	2 3/8"	9/16"
2 3/8"	3 1/4"	3 1/6"	2 1/2"	9/16"
2 1/2"	3 3/8"	3 3/16"	2 1/2"	9/16"
2 5/8"	3 3/8"	3 3/8"	2 3/4"	9/16"
2 3/4"	3 1/2"	3 1/2"	2 3/4"	5/8"
2 7/8"	3 3/4"	3 5/8"	2 7/8"	5/8"
3"	3 7/8"	3 3/4"	2 7/8"	5/8"
3 1/8"	4"	4"	3 1/8"	5/8"
3 1/4"	4 1/8"	4 1/8"	3 1/8"	5/8"



SELLO MECANICO TIPO FHB

A	B	C	D	E	F
5/8"	1/2"	1 3/32"	1 5/8"	5/16"	1"
3/4"	5/8"	1 7/32"	1 5/8"	13/32"	1 1/4"
7/8"	3/4"	1 13/32"	1 11/16"	13/32"	1 3/8"
1"	7/8"	1 1/2"	1 7/8"	13/32"	1 1/2"
1 1/8"	1"	1 5/8"	1 15/16"	7/16"	1 5/8"
1 1/4"	1 1/8"	1 13/16"	1 15/16"	7/16"	1 3/4"
1 3/8"	1 1/4"	1 7/8"	2"	7/16"	1 7/8"
1 1/2"	1 3/8"	2"	2"	7/16"	2"
1 5/8"	1 1/2"	2 1/4"	2 3/8"	7/16"	2 1/8"
1 3/4"	1 5/8"	2 3/8"	2 3/8"	1/2"	2 3/8"
1 7/8"	1 3/4"	2 1/2"	2 1/2"	1/2"	2 1/2"
2"	1 7/8"	2 5/8"	2 1/2"	1/2"	2 5/8"
2 1/8"	2"	2 13/16"	2 3/4"	1/2"	2 3/4"
2 1/4"	2 1/8"	2 15/16"	2 3/4"	9/16"	3"
2 3/8"	2 1/4"	3 1/6"	2 7/8"	9/16"	3 1/8"
2 1/2"	2 3/8"	3 3/16"	2 7/8"	9/16"	3 1/4"
2 5/8"	2 1/2"	3 3/8"	3 1/8"	9/16"	3 3/8"
2 3/4"	2 5/8"	3 1/2"	3 1/8"	5/8"	3 3/8"
2 7/8"	2 3/4"	3 5/8"	3 1/4"	5/8"	3 1/2"
3"	2 7/8"	3 3/4"	3 1/4"	5/8"	3 3/4"
3 1/8"	3"	4"	3 1/2"	5/8"	3 3/4"
3 1/4"	3 1/8"	4 1/8"	3 1/2"	5/8"	3 7/8"



www.tankseal.com.mx

Planta Mérida, Yuc
Tel. (999) 9461601
(999) 9461589
Calle 17 no. 323 Cd. Industrial
contacto@tankseal.com.mx
ventas@tankseal.com.mx

Oficina Salamanca, Gto
salamanca@tankseal.com.mx

Oficina Coatzacoalcos, Ver
Tel (921) 156-69-04
coatzacoalcos@tankseal.com.mx

Oficina Altamira, Tams
Tel (833) 217-33-80
altamira@tankseal.com.mx