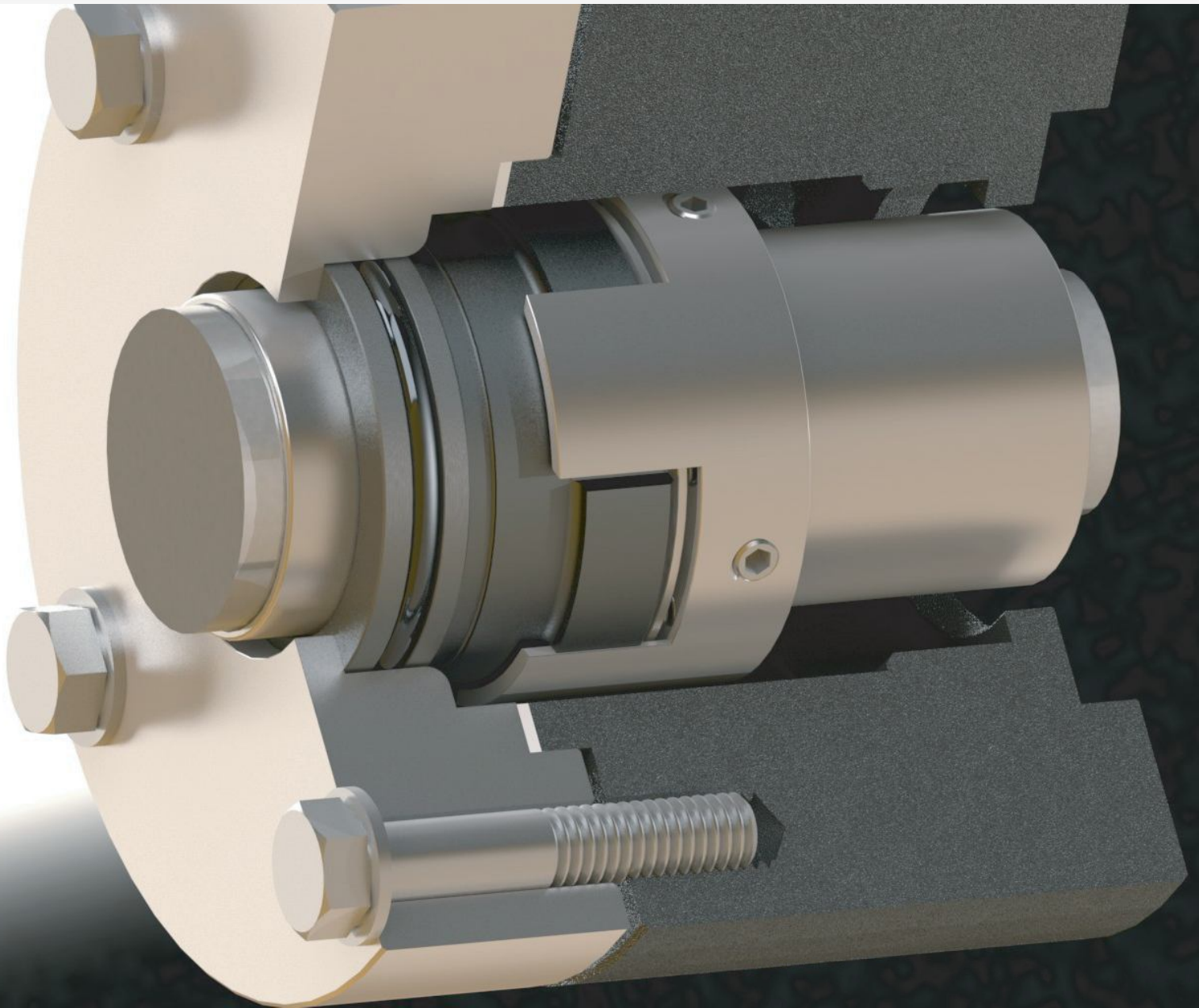


Tan Seal



Sello Mecánico
Tipo CO, CV, COB y CVB



Materiales de Construcción

Partes Metálicas

Acero Inoxidable 316ss
Hastelloy C ó B
Titanio

Cara Estacionaria

Carburo de Tungsteno
Carburo de Silicio
Cerámica

Cara Rotativa

Carbón CNFJ
Carburo de Tungsteno
Carburo de Silicio

Elastómeros

Vitón (Fluorelastómero)
Kalrez (Perfluorelastómero)
EPDM (Etileno-Propileno)
Buna-N
Neopreno
Aflas

Rangos de Operación

Presión:

Max de 14 Kg/cm²

Temperatura:

- 40°C hasta 290°C

Velocidad:

25m/s/5000fpm

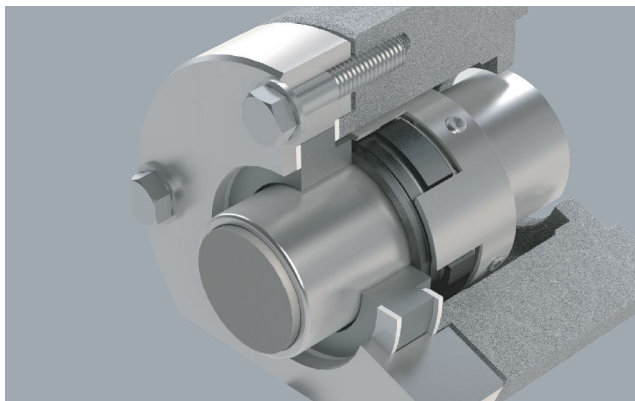
Sello Mecánico Tipo C0 y CV

El Sello mecánico tipo C0 está diseñado para un gran número de aplicaciones entre las que se incluye su utilización en la industria petroquímica.

El Sello CV se usa principalmente en servicios corrosivos

El sello mecánico Tankseal tipo C0 es un diseño sencillo, no balanceado con materiales de la más alta calidad cumpliendo las normas API 682 y 610 del Instituto Americano del Petróleo. Este diseño con materiales estándar es adecuado para las aplicaciones de hidrocarburos ligeros y pesados, con temperaturas de -34°C a 204°C. Con otros materiales aceptados por la norma puede ampliarse el rango desde -40°C hasta 290°C.

El sello tipo C0, CV se recomienda para presiones máximas de 14Kg/cm² (200 P.S.I)

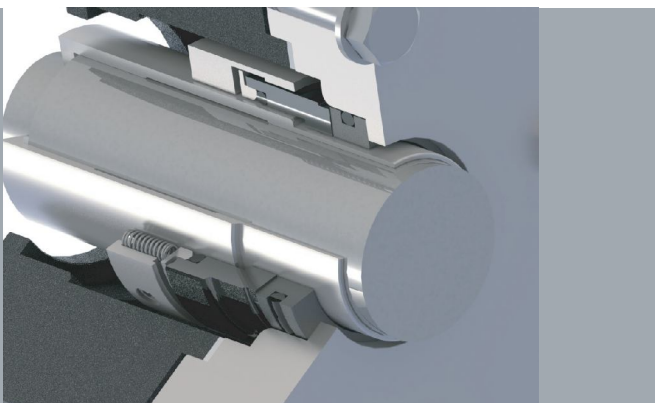


Sello Mecánico Tipo COB y CVB

El sello mecánico tipo COB/CVB, está diseñado para servicio de altas presiones, ya que utiliza el principio de balance hidráulico positivo

Este tipo de sellos mecánicos se pueden utilizar en toda clase de equipos rotativos, ya sea en bombas centrífugas horizontales y/o verticales y con un arreglo de sello doble permite operar productos tóxicos, corrosivos e inflamables.

Se pueden diseñar en cartucho para facilitar la instalación.



Tan Seal

Materiales de Construcción

Partes Metálicas

Acero Inoxidable 316ss

Hastelloy C ó B

Titanio

Cara Estacionaria

Carburo de Tungsteno

Carburo de Silicio

Cerámica

Cara Rotativa

Carbón CNFJ

Carburo de Tungsteno

Carburo de Silicio

Elastómeros

Vitón (Fluorelastómero)

Kalrez (Perfluorelastómero)

EPDM (Etileno-Propileno)

Buna-N

Neopreno

Aflas

Rangos de Operación

Presión:

Max de 50 Kg/cm²

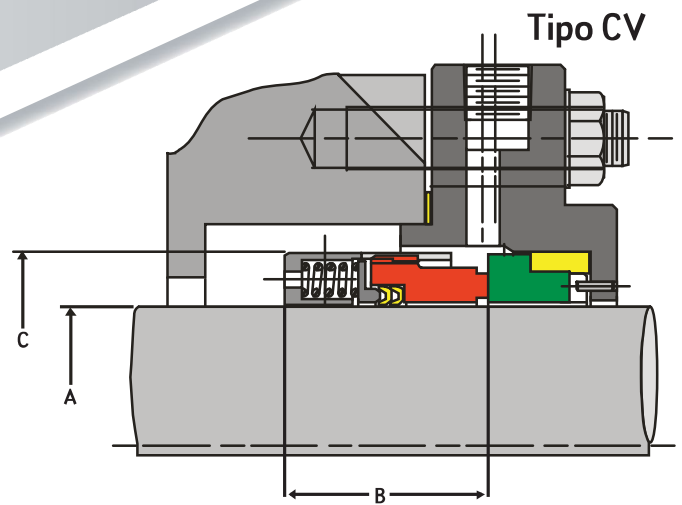
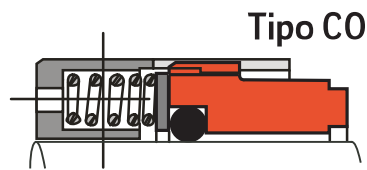
Temperatura:

- 40°C hasta 290°C

Velocidad:

5000 fpm

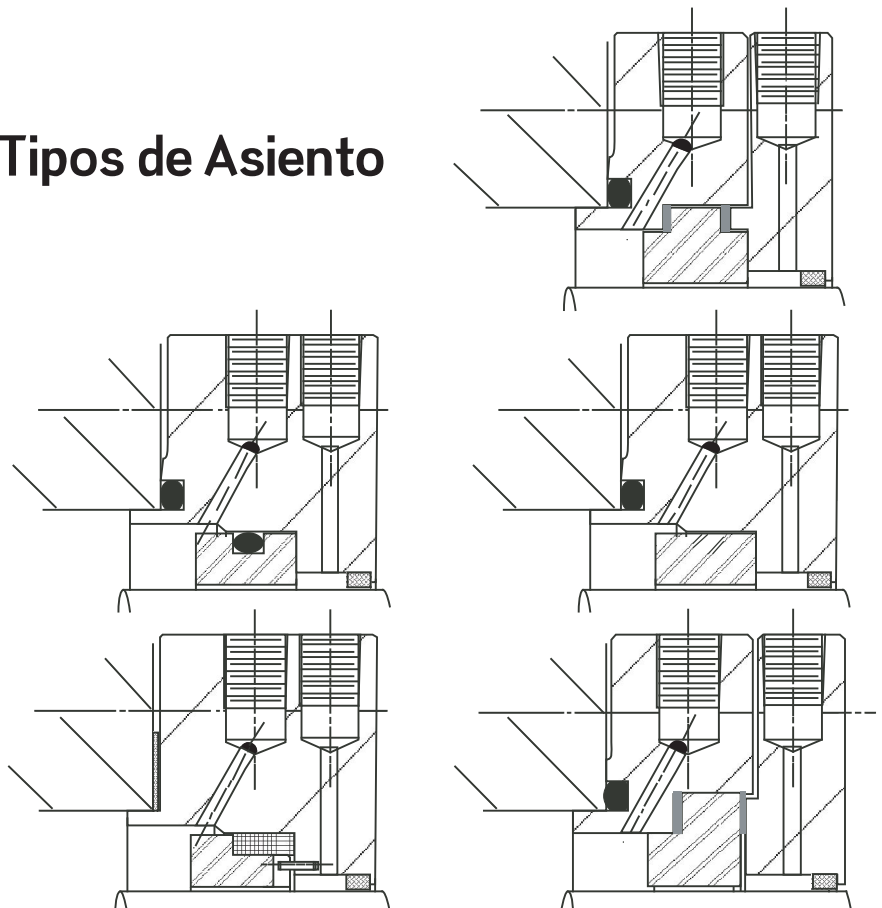


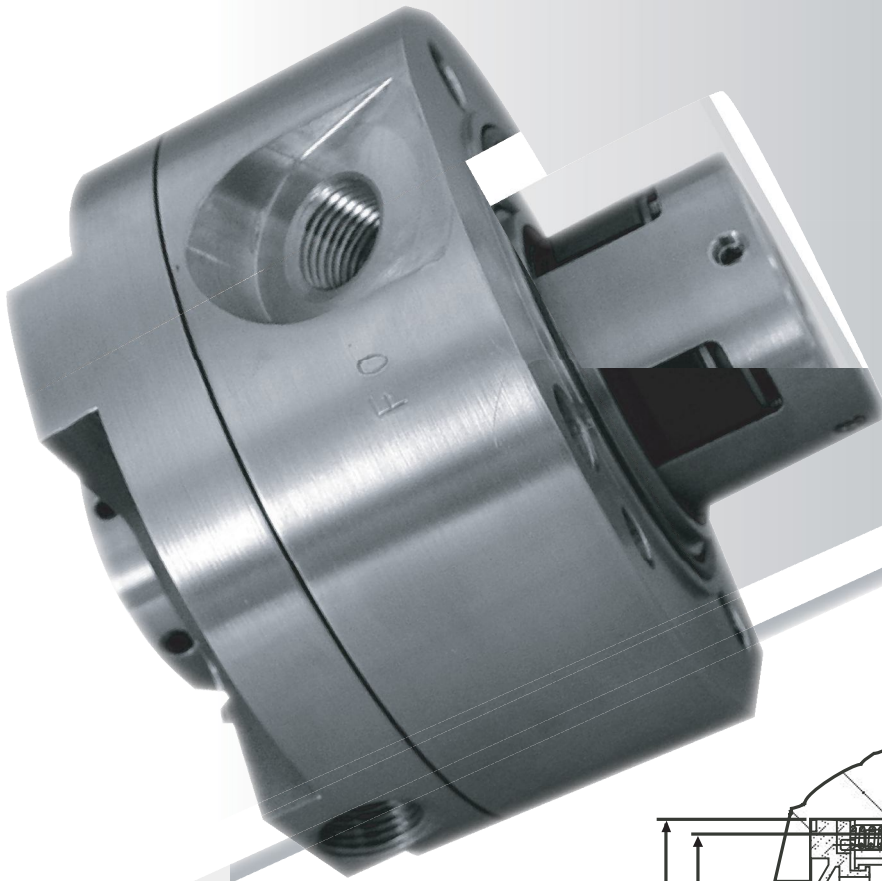


SELLO MECANICO TIPO CO Y CV

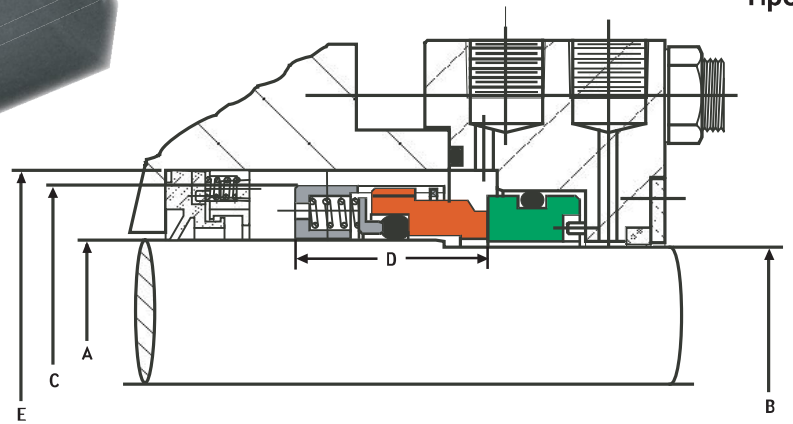
A	B	C
1.000"	1.312"	1.563"
1.125"	1.375"	1.688"
1.250"	1.375"	1.875"
1.375"	1.437"	2.000"
1.500"	1.437"	2.125"
1.625"	1.750"	2.375"
1.750"	1.750"	2.500"
1.875"	1.750"	2.625"
2.000"	1.750"	2.750"
2.125"	2.062"	3.000"
2.250"	2.062"	3.125"
2.375"	2.062"	3.250"
2.500"	2.062"	3.375"
2.625"	2.062"	3.500"
2.750"	2.062"	3.625"
2.875"	2.062"	3.750"
3.000"	2.062"	3.812"
3.125"	2.062"	3.937"
3.250"	2.062"	4.125"
3.375"	2.062"	4.250"
3.500"	2.062"	4.375"
3.625"	2.062"	4.500"
3.750"	2.062"	4.625"
3.875"	2.062"	4.750"
4.000"	2.062"	4.875"

Tipos de Asiento





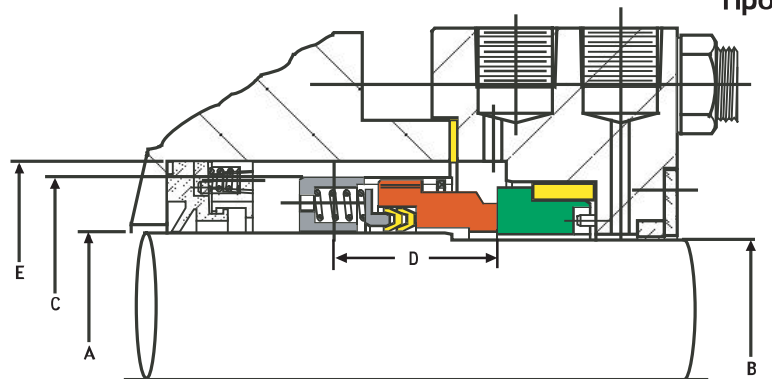
Tipo COB



SELLO MECANICO TIPO COB y CVB

A	B	C	D	E (min)
1.000"	0.875"	1.563"	1.312"	1.750"
1.125"	1.000"	1.688"	1.375"	1.875"
1.250"	1.125"	1.875"	1.375"	2.000"
1.375"	1.125"	2.000"	1.437"	2.125"
1.500"	1.250"	2.125"	1.437"	2.250"
1.625"	1.375"	2.375"	1.750"	2.500"
1.750"	1.500"	2.500"	1.750"	2.625"
1.875"	1.625"	2.625"	1.750"	2.750"
2.000"	1.750"	2.750"	1.750"	2.875"
2.125"	1.875"	3.000"	2.062"	3.125"
2.250"	2.000"	3.125"	2.062"	3.250"
2.375"	2.125"	3.250"	2.062"	3.375"
2.500"	2.250"	3.375"	2.062"	3.500"
2.625"	2.375"	3.500"	2.062"	3.625"
2.750"	2.500"	3.625"	2.062"	3.750"
2.875"	2.625"	3.750"	2.062"	3.875"
3.000"	2.750"	3.812"	2.062"	4.000"
3.125"	2.875"	3.937"	2.062"	4.062"
3.250"	3.000"	4.125"	2.062"	4.250"
3.375"	3.125"	4.250"	2.062"	4.375"
3.500"	3.250"	4.375"	2.062"	4.500"
3.625"	3.375"	4.500"	2.062"	4.625"
3.750"	3.500"	4.625"	2.062"	4.750"
3.875"	3.625"	4.750"	2.062"	4.875"
4.000"	3.750"	4.875"	2.062"	5.000"

Tipo CVB





Sello Mecánico Sencillo Cartucho Tipo CO/CV

Aplicaciones Generales

- Cartuchos muy eficaces a muy buen costo
- Diseño de fácil instalación
- Kits de reparación
- Diseño de acuerdo a Norma API682
- Se recomienda para presiones máximas de 14 Kg/cm²
- Bombas ANSI



Sello Mecánico Doble Cartucho Tipo COB/CVB

Aplicaciones Generales

- Cartuchos muy eficaces y a muy buen costo
- Diseño de fácil instalación
- Kits de reparación
- Diseño de acuerdo a Norma API682
- Se recomienda para altas presiones
- Adecuado para trabajar con productos tóxicos, corrosivos e inflamables



Tipo CDO



Tipo CDBO

Sello Mecánico Básico Doble Tipo CDO / Tipo CDBO

Aplicaciones Generales

- Aplicaciones en reactores y agitadores
- Se recomienda para presiones máximas 50Kg/cm²
- Adecuado para trabajar con productos tóxicos, corrosivos e inflamables

www.tankseal.com.mx

Planta Mérida, Yuc.
Tel. (999) 9461601
(999) 9461589

Calle 17 # 323 Cd. Industrial
contacto@tankseal.com.mx
ventas@tankseal.com.mx

Coatzacoalcos, Ver.
Tel. (921) 156-69-04
coatzacoalcos@tankseal.com.mx

Altamira, Tams.
Tel. (833) 217-33-80
altamira@tankseal.com.mx

Salamanca, Gto.
salamanca@tankseal.com.mx